

สรุปกฎกระทรวง

กำหนดมาตรฐานการตรวจสอบสุขภาพลูกจ้าง
ซึ่งทำงานเกี่ยวกับปัจจัยเสี่ยง พ.ศ. 2563

การตรวจสอบสุขภาพ

การตรวจร่างกายและสภาวะทางจิตใจเพื่อให้ทราบถึงความเหมาะสมของสภาวะสุขภาพของลูกจ้าง หรือผลกระทบสุขภาพของลูกจ้างอันอาจเกิดจากการทำงานเกี่ยวกับปัจจัยเสี่ยง



งานเกี่ยวกับปัจจัยเสี่ยง



1 สารเคมีอันตรายตามที่ระบุดีประกาศกำหนด

2 จุลชีพเป็นพิษที่อาจเป็นเชื้อไวรัส แบคทีเรีย รา หรือสารชีวภาพอื่น

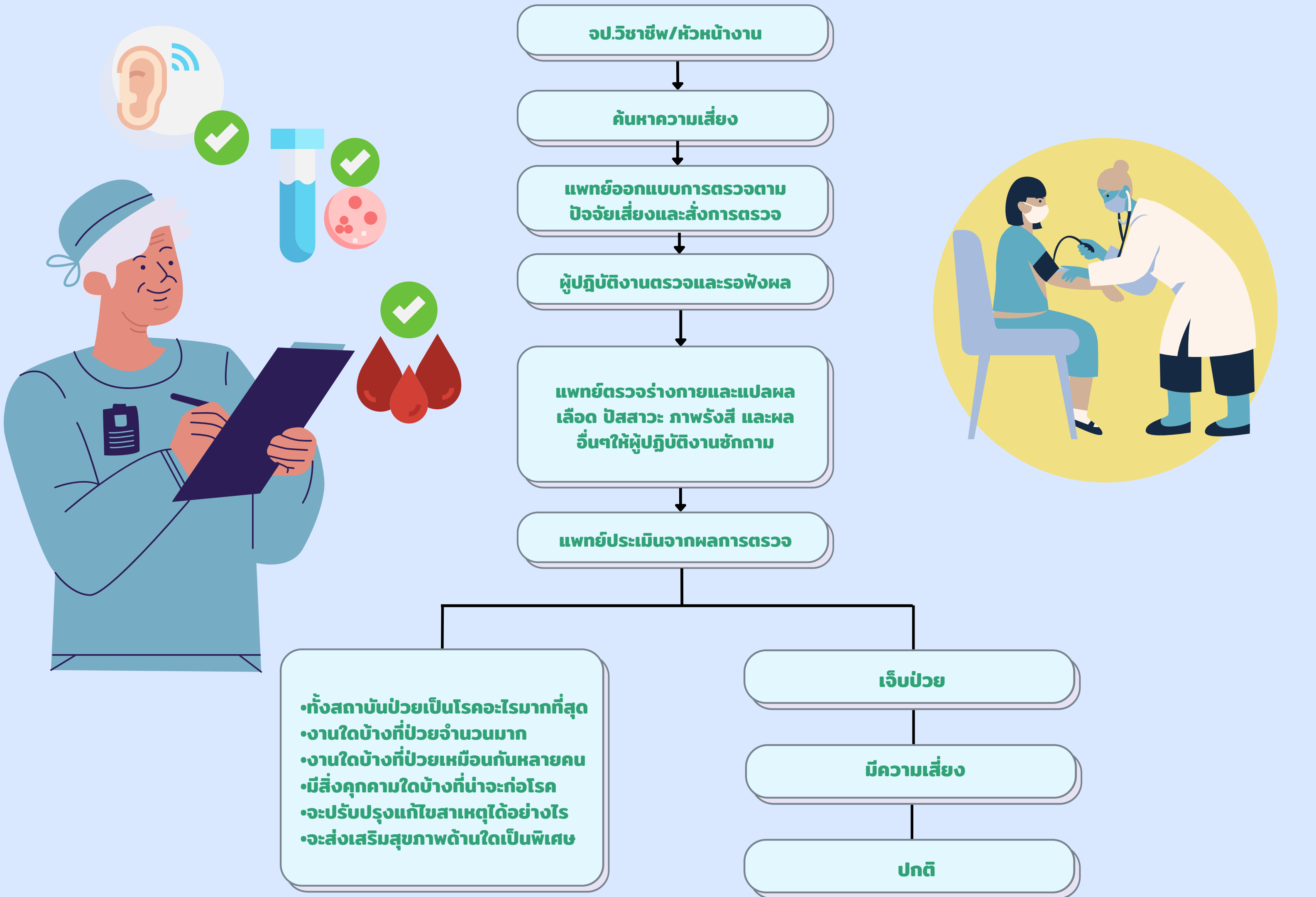
3 กัมมันตภาพรังสี

4 ความร้อน ความเย็น ความสั่นสะเทือน ความกดดันบรรยากาศ แสงหรือเสียง

5 สภาพแวดล้อมอื่นที่อาจเป็นอันตรายต่อสุขภาพของลูกจ้าง เช่น ฝุ่นฝ้าย ฝุ่นไม้ ไรควันจากการเผาไหม้



การเฝ้าระวังสุขภาพของผู้ปฏิบัติงาน



3 สิ่งจำเป็นที่ต้องมีในการตรวจสุขภาพทำงานเกี่ยวกับปัจจัยเสี่ยง



1

สมุดสุขภาพประจำตัว
ผู้ปฏิบัติงานต้องมีสมุดสุขภาพประจำตัวของลูกจ้างซึ่งทำงานเกี่ยวกับปัจจัยเสี่ยงตามแบบที่กำหนด

2

ผลตรวจสุขภาพ
และให้บันทึกผลการตรวจสุขภาพของผู้ปฏิบัติงานในสมุดสุขภาพประจำตัวตามผลการตรวจของแพทย์ทุกครั้งที่มีการตรวจสุขภาพ

3

สมุดสุขภาพ
นายจ้างจะจัดทำในรูปแบบข้อมูลอิเล็กทรอนิกส์ก็ได้